



# La sicurezza è imperativa. I nostri prodotti la garantiscono.

Siamo specializzati nella posta elettronica da bordo,  
nell'elettronica nautica e nell'illuminazione a led.

**lunatronic**

[www.lunatronic.net](http://www.lunatronic.net)

## Le vostre esigenze – I nostri servizi

Chi ha detto che comunicare via e-mail da bordo o ricevere previsioni meteorologiche debba costare una fortuna? Lunatronic offre diverse soluzioni per comunicare globalmente, che siate in mare aperto, in un ancoraggio deserto o nella rada vicina. Con i nostri prodotti sarete in grado di spedire e ricevere e-mail da bordo e mantenere il contatto con famiglia, amici e lavoro. Potrete inoltre ricevere le ultime informazioni meteorologiche attraverso grib-file e weatherfax, aggiornare il vostro sito o ordinare eventuali pezzi di ricambio e fare in modo di trovarli al vostro prossimo scalo. Tutto questo a costi contenuti.

Rimanete in contatto col mondo.



Solo **2.510,-€** EU IVA inclusa, spedizione esclusa

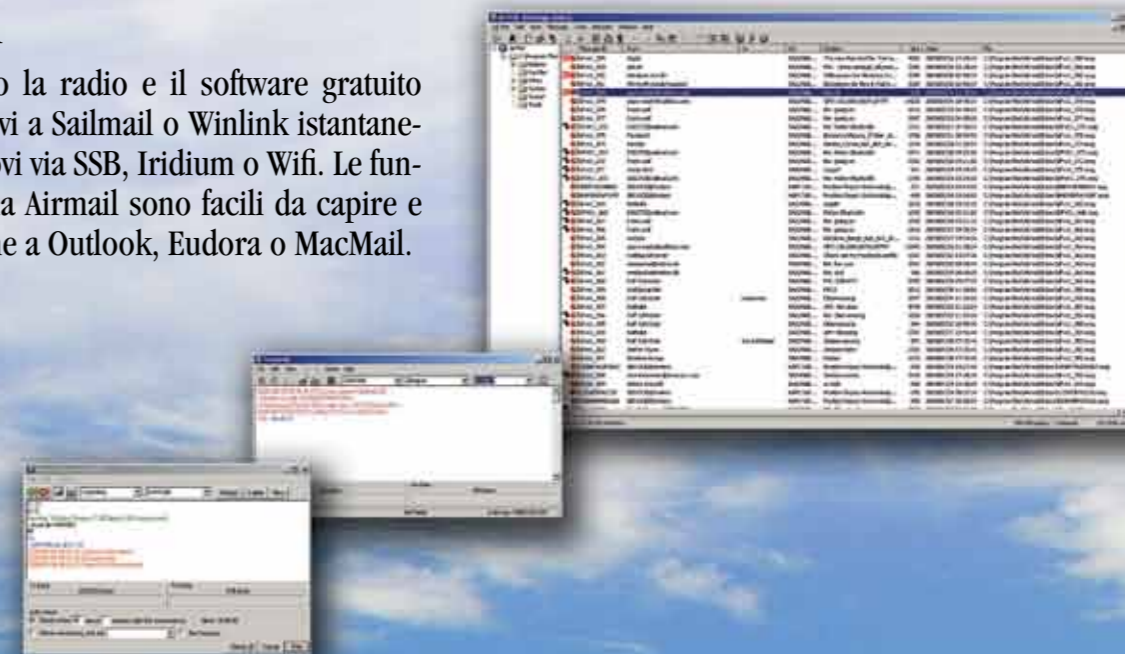
Paesi non UE **2.110,-€** spedizione esclusa  
Ricetrasmittitore SSB-HF ICOM 718, accordatore automatico d'antenna AT-130, modem SCS PTC-IIusb FACTOR3, set di cavi modem completo, supporto telefonico o via mail incluso. Su richiesta forniamo anche tutto il materiale per l'installazione: piastre di massa Dynaplate, cavo coassiale per antenna, cavo di controllo accordatore, connettori PLL, piattine di rame, antenne, etc.

Oggi si può tranquillamente affermare che avere la possibilità di fare le e-mail su un'imbarcazione d'altura sia diventato uno standard. Un gruppo di elettronici tedeschi ha sviluppato il sistema Pactor che si differenzia dai più costosi sistemi satellitari. PACTOR è il nome del protocollo di trasferimento dati sviluppato da SCS, ma è spesso usato per descrivere il sistema completo. C'è solo bisogno di una Radio HF-SSB e relativo accordatore, di un modem SCS PACTOR 3 e un PC. Tramite il software Airmail si potranno spedire e ricevere e-mail a grandi distanze, oltre 2000 miglia, tutto attraverso le stazioni PIB che formano un network mondiale. Questo sistema offre anche la possibilità di ricevere informazioni meteo relative al vostro piano di crociera. È di facile installazione, sicuro e affidabile. Migliaia di crocieristi e giramondo ve ne possono parlare. Circa l'80% degli yacht da crociera d'altura sono equipaggiati con un modem PACTOR e una radio SSB.

Grandi benefici. Costi contenuti.

## La vostra e-mail

Dopo aver installato la radio e il software gratuito Airmail potrete unirvi a Sailmail o Winlink istantaneamente connettendovi via SSB, Iridium o Wifi. Le funzioni del programma Airmail sono facili da capire e utilizzare, similissime a Outlook, Eudora o MacMail.



I moderni notebook hanno sempre bisogno della corrente 220V, il che rende necessario avere un inverter o un generatore. Questo non solo aumenta il fabbisogno energetico di bordo, ma può anche provocare radio-interferenze. Lunatronic propone LunaPC con alimentazione a 12Volt DC. È piccolo come un'autoradio e fanless, senza ventola, così l'aria salmastra non viene soffiata all'interno, eliminando una delle maggiori cause di avarie ai computer di bordo. Forniamo anche schermi LCD che possono essere impermeabilizzati allo standard IP65. La combinazione di un LunaPC fisso, installato dietro ai pannelli, e uno schermo LCD a incasso è la soluzione ideale. LunaPC consuma solo 1.5 Amp@12 Volt, quindi lo si può tenere acceso e lasciarlo occuparsi della navigazione nei passaggi più impegnativi senza problemi di consumo energetico.



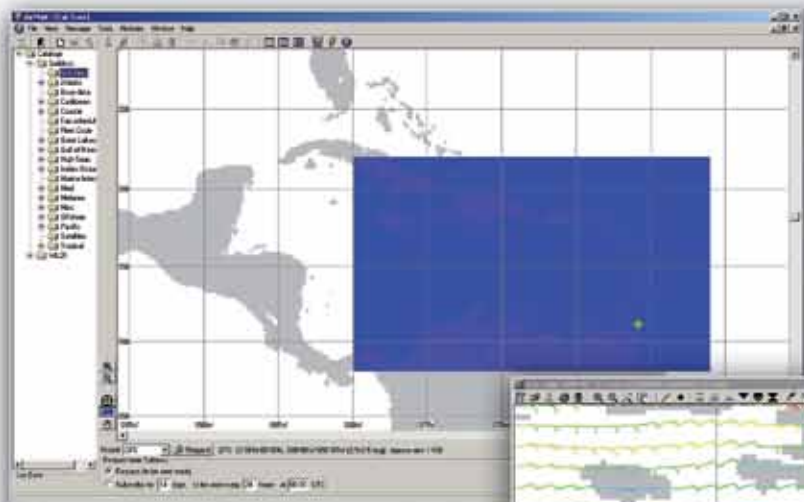
Trattiamo l'intera gamma di prodotti SCS, ICOM e RAYMARINE oltre a un selezionato assortimento di utili equipaggiamenti elettronici. Visitate il nostro sito [www.lunatronic.net](http://www.lunatronic.net) o spediteci le vostre richieste a [info@lunatronic.net](mailto:info@lunatronic.net). Possiamo anche integrare i modem Pactor all'interno di molti ricetrasmittitori ICOM. Meno cavi e una comunicazione wireless tra modem e PC sono solo due dei benefici che si ottengono.



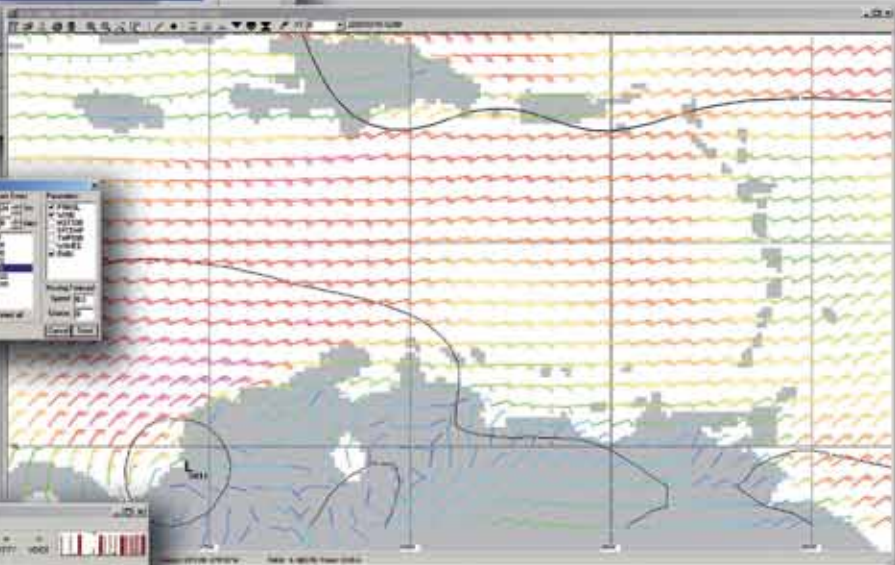
**lunatronic**

## La vostra meteo e non solo.

Su una barca a vela le informazioni meteo sono di fondamentale importanza.



Per vedere fronti, depressioni e ottenere cartine meteorologiche complete bisogna ricevere i WeatherFax. Il programma che consigliamo è MSCAN Meteo. I Weatherfax sono spediti dalle stazioni radio a orari prestabiliti. MSCAN può cambiare la frequenza di ricezione, secondo le vostre impostazioni, e ottenere in modo automatico cartine meteo di qualità.



La richiesta di file GRIB è molto semplice. Basta selezionare l'area di cui vi interessa ottenere le informazioni meteo (vento, pressione, 500mb, etc) e inviare la richiesta. Si può anche richiedere un file GRIB automatico per un dato periodo temporale e le previsioni per ogni giorno del periodo selezionato arriveranno automaticamente.



La radio SSB permette di scambiare importanti informazioni con i vari net nautici e le altre barche. Si può rimanere in contatto con tutta la comunità navigante per divertimento, bisogno o emergenza. Potrete anche trasmettere la vostra posizione a un sito web, alla famiglia o agli amici a casa. È il mezzo di comunicazione ideale su barche che affrontano lunghe navigazioni.

Collegando il GPS al modem o al PC si può usufruire dell'APRS. Airmail manderà automaticamente la vostra posizione a ogni collegamento. In questo modo amici e famiglia potranno seguire i vostri spostamenti su internet. Molti diportisti aggiornano il loro sito web con Airmail e mostrano le loro posizioni sulle cartine Google Maps.

